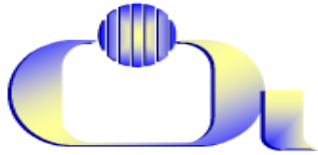


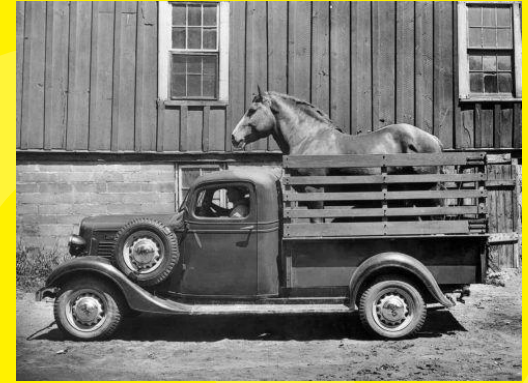
Boas Práticas de Bem-Estar no Transporte de Equinos



UNIVERSIDADE FEDERAL
DE SANTA CATARINA



PGA UFSC



Roger Clark

- Médico Veterinário CRMV-SC 3764
- Hippiatra – Medicina Equina
- Leta / Laboratório de Etologia Aplicada - UFSC
- Nebeq / Núcleo de Equinocultura e Bem-estar de Equinos – UFSC
- PGA – Programa de Pós Graduação em Agroecossistemas - UFSC
- Criador
- Juiz de Provas Equestres ABQM – ABC Paint
- Inspetor Zootécnico ABQM – ABC Paint
- Instrutor SENAR – RJ





“O bem-estar de um animal é seu estado em relação às suas tentativas de se adaptar ao meio ambiente” (Broom, 1986).

Bem-estar Animal

5 Liberdades

- 1 Livre de sede, fome e desnutrição
- 2 Livre de desconforto
- 3 Livre de dor, injúria ou doença
- 4 Livre de medo e distresse
- 5 Livre para expressar comportamento natural



Metas de Bem-estar Animal

- 1 Minimizar a sede e a fome e permitir que comer seja uma experiência agradável
- 2 Minimizar desconforto e promover conforto térmico, físico e outros
- 3 Minimizar falta de ar, dor e outras experiências aversivas e promover robustez, vigor, força e atividade física bem coordenada
- 4 Minimizar ameaças e restrições desagradáveis ao comportamento e promover o envolvimento em atividades gratificantes
- 5 Promover várias formas de conforto, prazer, interesse, confiança e um senso de controle



Transporte de Equinos

- Não podemos esquecer do Bem-estar dos equinos durante o transporte.
- Muitas das vezes percorremos grandes distancias.
- Como são as condições que ocorrem no Brasil?
- ***É um fator de “Bem-estar” ou “Mal-estar”?***
- Ter conhecimento dos diversos pontos que podem comprometer o Bem-estar Animal durante o transporte é de extrema importância

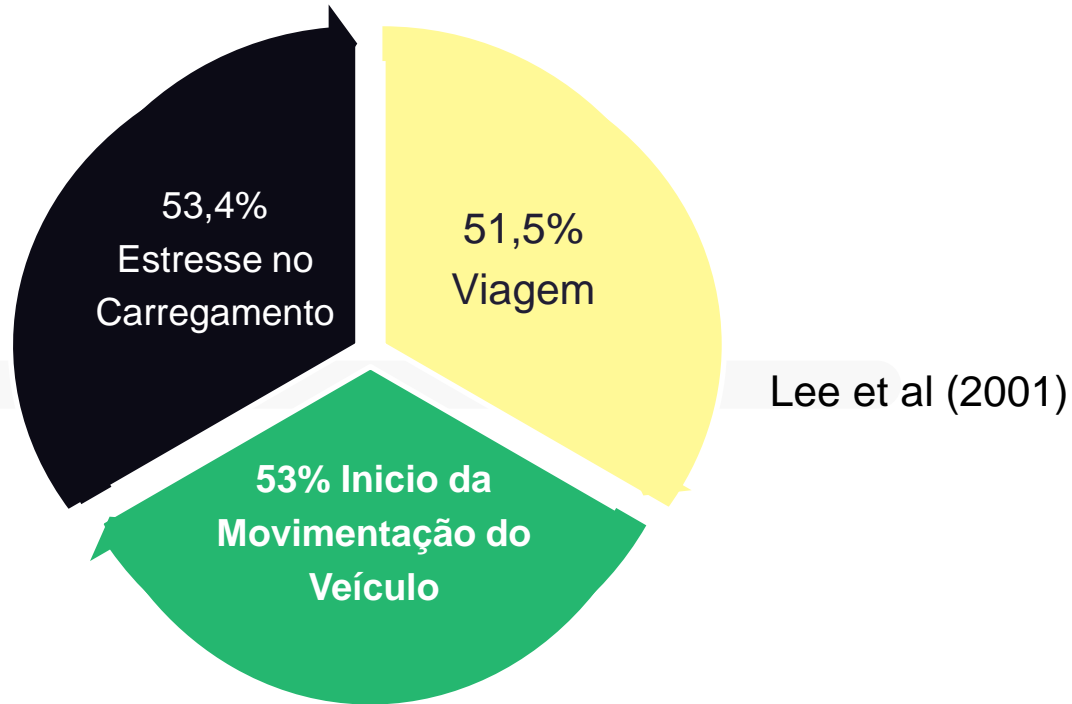


Transporte de Equinos

- O transporte de equinos é comprometido por um conjunto de fatores simultâneos, o que explica a elevada proporção de perdas produtivas nesta etapa, atribuídas a doenças, perda de massa corporal e morte.
- Estas perdas podem ser prevenidas, por meio de um manejo adequado de ambiência, a qual reduz o estresse e melhora o bem estar do animal.
- O conhecimento de ambiência e os agentes estressores que atuam no transporte de equinos vão auxiliar no manejo correto e na redução de perdas, garantindo conforto e melhoria do Bem-estar Animal.



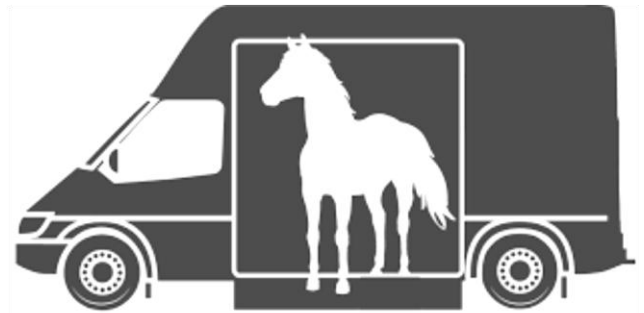
Estresse no Transporte de Equinos



O cuidado com o transporte de cavalos para criação, exposição, venda e procedimentos veterinários tornou-se um aspecto importante no sistema de produção desses animais

Transporte de Equinos

- A primeira hora é sempre a mais crítica.
- Viagens maiores que uma hora precisam de um período de adaptação, o que aumenta a necessidade do manejo dos animais
- Porque o equino está em uma situação de estresse agudo (Fazio et al 2008).



Meios de Transporte

Os cavalos podem ser transportados pelos tipos usuais de transporte, tais como:

aéreo,

marítimo,

fluvial,

ferroviário

e o mais usual o **rodoviário**.



Durante o Período em que Estão Sendo Transportados

Frequentemente animais são submetidos a sensações de:

- ✓ Medo
- ✓ Fome
- ✓ Sede
- ✓ Excitação
- ✓ Dor e desconforto térmico
- ✓ Levando a altos níveis de estresse



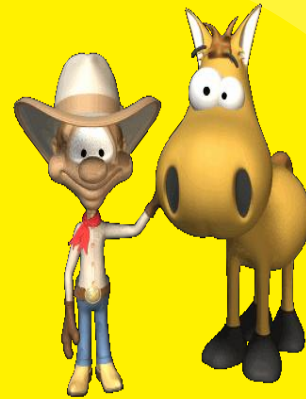
Procedimentos Cuidados e Precauções

- a) Atestados Sanitários em dia.
- b) Equipamentos e Utensílios.
- c) Material de Primeiros socorros.
- d) Transporte a ser utilizado.
- e) Documentação do Veículo.
- f) Programação de viagem.



Transporte de Equinos

1. Cuidados para garantir que a viagem seja tranquila e confortável.
2. Não é uma tarefa simples.
3. Os cavalos exigem veículos próprios para serem transportados por longas distâncias.
4. Em média os cavalos perdem 1 a 2 kg a cada hora de viagem.
5. ***A cada 2 ou 3 horas de viagem, fazer paradas de 30 minutos no mínimo.***



Tempo de Viagem

- Interfere na fisiologia do cavalo após muitas horas de viagem
- Mudanças em seu metabolismo muscular
- Perda de peso
- Desidratação
- Baixa imunidade
- Estresse elevado



Podem Também Sofrer

- ✓ **Supressão do sistema imunológico**
- ✓ **Complicações respiratórias causadas pela poeira**
- ✓ **Desidratação**
- ✓ **Obstruções Esofágicas**
- ✓ **Diarréia**
- ✓ **Recusa alimentar**
- ✓ **Pleuropneumonia**
- ✓ **Cólica**
- ✓ **Laminite**



Vários Ítens que Merecem Atenção

1

O uso de caminhões chamados boiadeiros nem sempre estão preparados para o transporte de equínos.

2

São contratados (**FRETE**) e transportam bovinos e equínos necessitando de embarcadores / desembarcadores que nem sempre obedecem um padrão único.

3

Habilidade do motorista em manobrar o mesmo para um melhor posicionamento na estrutura em alguns casos improvisadas.



CAMINHÕES

Caminhões Boiadeiros



Modelo de Veículos de Transporte de Equínos



O tipo de veículo influencia na estabilidade e no comportamento do equino (Lee et al 2001).





Carretinha Aberta

Risco de Acidentes
Exposição a Poeira
Chuva
Óleo
Fumaça
Galhos de Árvores
Objetos Lançados



Furgão



Absurdos Acontecem



Resolução CONTRAN Nº 675 DE 21/06/2017

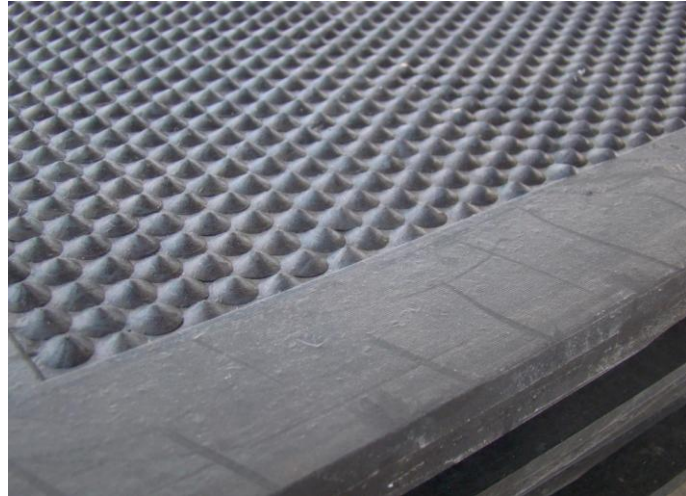
Art. 1º Esta Resolução dispõe sobre o transporte de animais de produção ou de interesse econômico, de esporte, de lazer e de exposição.

www.legisweb.com.br › legislacao



Indicar de forma visível na parte traseira da carroceria do veículo um número de telefone de emergência

Uso de Piso Antiderrapante



Embarques e Desembarques



ATENÇÃO



Embarque e Desembarque

Os principais problemas ocorrem neste momento, *Ocorrem acidentes provocando lesões, algumas graves inutilizando o cavalo parcialmente ou definitivamente para atividades esportivas.*

Animais que apresentam maior resistência ao embarque, tem maior predisposição ao estresse.

O treinamento favorece ao animal um melhor condicionamento, eliminando o estresse e habituando o animal ao embarque e desembarque em caminhões, trailers, reboques, carretas, etc.

Os cavalos que não foram treinados previamente rejeitam rampas e embarcadores.





Atitudes Erradas



Modelos Encontrados



Embarque e Desembarque



***Esse é
Seguro e
Ideal***



Embarque / Desembarque Rampas



Embarque / Desembarque Rampas



Protetores



Disposição / Arrumação





Disposição / Arrumação



Injúrias e Traumatismos

- ✓ São inúmeros os acidentes que ocorrem durante o transporte de cavalos,
- ✓ Os mais comuns são nos locomotores e cabeça.
- ✓ Geralmente acontecem durante os embarques e desembarques,
- ✓ Freadas bruscas durante a viagem,
- ✓ Falta de habilidade do motorista em curvas acentuadas, etc.



Injúrias e Traumatismos (Acidentes / Imprudência)

Os traumatismos e/ou lesões que os cavalos sofrem durante o transporte muitas vezes está relacionado com o efeito da densidade de ocupação sobre a capacidade de equilíbrio do animal e ao tipo de transporte, segundo Ferguson e Ruiz (2001)

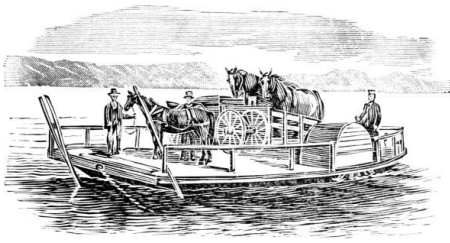


Injúrias e Traumatismos (Acidentes / Imprudência)



Injúrias e Traumatismos (Acidentes / Imprudência)





Transporte Fluvial



Transporte Aéreo



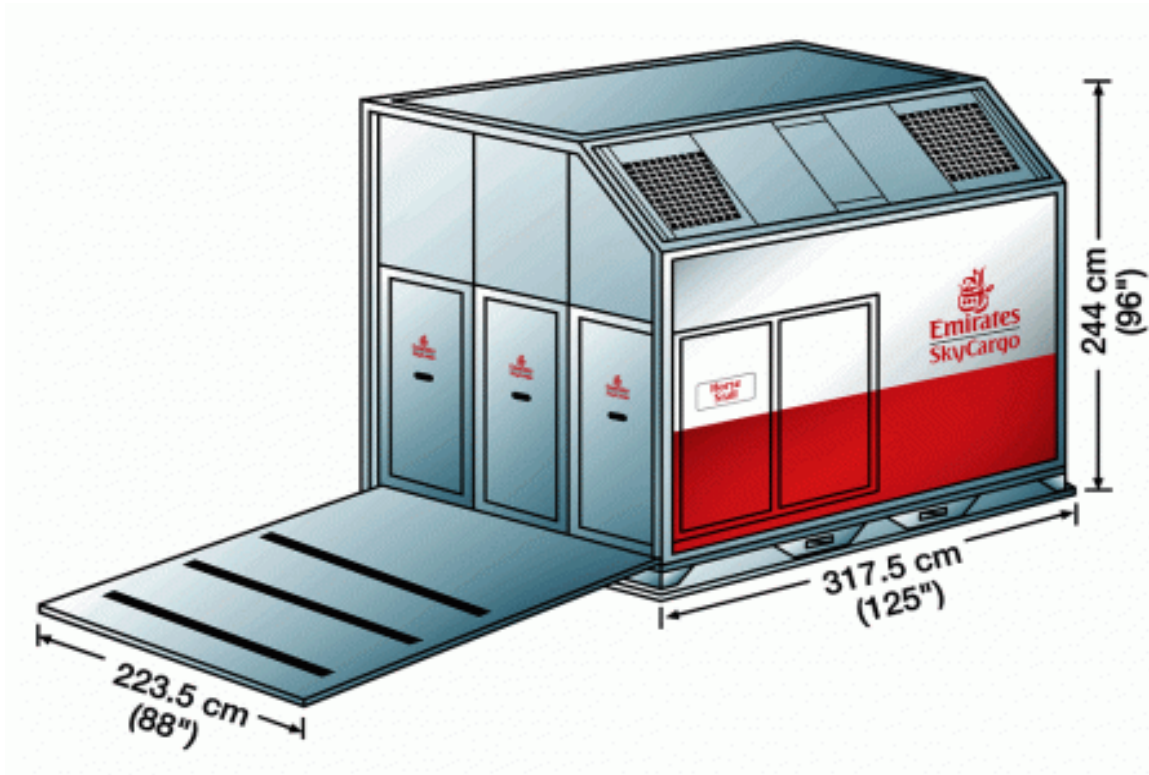
- O transporte internacional de animais requer uma série de cuidados
- Atender às exigências sanitária
- Exigência fiscal e cultural do país de origem
- Escala e destino
- Normas das companhias aéreas e da IATA (International Air Transport Association) que regulamenta o setor aéreo mundial

Transporte Aéreos / Serviços Transporte Internacional de Cavalos



- Acompanhamento técnico no embarque/desembarque
- Preparação de todo o processo documental
- Planejamento e execução da logística internacional e doméstica
- Cotação do frete aéreo em diferentes companhias aéreas
- Liberação alfandegária com despachante especializado em carga viva
- Emissão de atestados e laudos veterinários e equipe veterinária especializada
- Coleta e envio de material para exames laboratoriais
- Quarentena – isolamento sanitário

Contentor Unidade de Carregamento



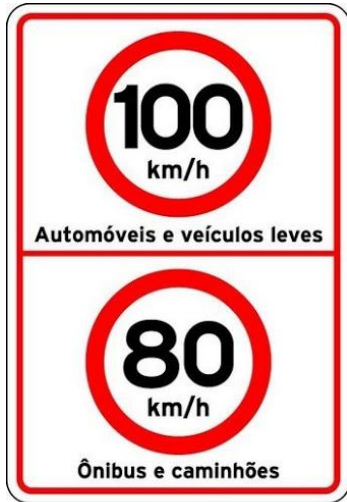
TRANSPORTE AÉREO



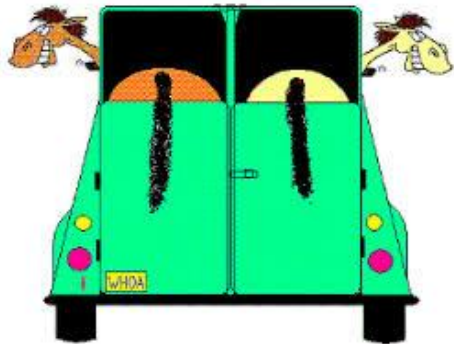
TRANSPORTE AÉREO



Conclusões Finais



<http://www.geografos.com.br>



○ Nós temos que ter sempre em mente que muitas vezes, passamos por grandes sustos nas estradas, visto que a nossa atenção deve estar sempre voltada não só pelo veículo que conduzimos, mas também pelos outros que circulam pelas rodovias.

○ **Respeite as sinalizações e o controle de velocidade.**

BOA VIAGEM

FIM

- *“Enquanto os homens pensarem que os cavalos são incapazes de sentir, os cavalos devem sentir que os homens são incapazes de pensar”.*



Agradeço a Atenção de Todos

Whatsapp (48) 996161433
contato@rogerclark.vet.br